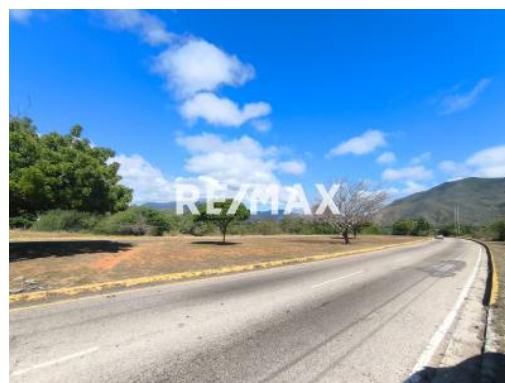


Datos del Inmueble	
<b>Inmueble para</b>	Venta
<b>Tipo de Inmueble</b>	Terreno y Parcela
<b>Nombre</b>	ESTRATEGICO TERRENO EN VENTA EN LOS CERRITOS- AVENIDA LUISA CACERES DE ARISMENDI
<b>Código</b>	255827
<b>Precio Ref.</b>	\$ 64.000
<b>Precio Bs.</b>	Bs. 2.326.400

Ubicación	
<b>País</b>	Venezuela
<b>Estado</b>	Nueva Esparta (Isla de Margarita)
<b>Ciudad</b>	Maneiro
<b>Urbanización</b>	Los Cerritos



Dimensiones (m2)	
<b>Terreno</b>	6564

Descripción
<p>Este terreno, estratégicamente situado en una de las avenidas principales de la ciudad, presenta un potencial de desarrollo inmenso. Con una ubicación privilegiada y alta visibilidad, es ideal para proyectos comerciales, residenciales o mixtos. Su tamaño generoso y forma regular permiten una gran flexibilidad de diseño. Además, cuenta con fácil acceso a transporte público y una infraestructura urbana sólida. La zona experimenta un crecimiento constante, lo que garantiza una alta demanda y valorización de la propiedad a largo plazo. El terreno se encuentra en una ubicación privilegiada que lo convierte en una inversión segura y rentable para el futuro.</p>

Para solicitar más información contacte a:
Asesor inmobiliario: RE/MAX 2 Mil - Daniel Goncalves
Teléfono: +58-2954163604 / +58-4248717825
Email: dgoncalves@2milne.remax.com.ve / gerencia@2milne.remax.com.ve
Dirección: Av. Jóvito Villalba, Centro Comercial Paraíso Center Plaza, 1er. piso, Local # 13 y 14. Pampatar. Isla de Margarita. Estado Nueva Esparta. Venezuela.
El precio es fijado por el propietario del inmueble, y la oferta que se presente está sujeta a su aprobación

