

Datos del Inmueble	
Inmueble para	Venta
Tipo de Inmueble	Local Industrial y Galpón
Nombre	Galpón en San Diego a estrenar, G-41 en Venta con financiamiento
Código	258683
Baños	3
Estacionamiento	6
Precio Ref.	\$ 315.750
Precio Bs.	Bs. 11.477.512

Ubicación	
País	Venezuela
Estado	Carabobo
Ciudad	San Diego
Urbanización	San Diego



Dimensiones (m2)	
Construcción	469
Terreno	469

### Descripción

**GALPONES:** Las plantas de los galpones se encuentran distribuidas en área de oficinas, área de almacén y techo de oficinas, en el área de oficina se encuentran 2 sanitarios y acceso al área de almacén, el área del almacén el cual tiene un sanitario con ducha para el uso del personal obrero y acceso con un portón.

Cada área de oficinas tiene un área aproximada de 48 m<sup>2</sup>, sobre el área de oficinas se tiene un área útil que techa a la misma, cada oficina estará equipada con aire acondicionado tipo Split de 5 toneladas.

El área neta de almacén de cada galpón tiene un área de 421 m<sup>2</sup> con un sanitario, teniendo un total cada galpón de 469 m<sup>2</sup> de área bruta aproximada, el conjunto cuenta planta de generación eléctrica de emergencia del 100% y alimentación trifásica 220v.

Tiene capacidad para 215 puestos de estacionamiento, incluyendo 2 de discapacitados, 2 módulo de transformadores, 4 cuartos de basura y 2 cuartos para hidroneumático.

Las oficinas se entregan totalmente terminadas (Baños de lujo, porcelanato)

- Posee fachadas de lujo.

- Acabados de bajo mantenimiento.
  
- Bello jardín frontal con sistema de riego automático.
  
- Planta eléctrica 100% (incluye el urbanismo y cada galpón internamente).
  
- Agua potable constante y directa, dos tanques subterráneos con capacidad de 260.000 litros cada uno con dos bombas y un pulmón de 1500 galones para cada tanque.
  
- Sistema hidroneumático con dos bombas y un pulmón de 1500 galones para cada tanque.
  
- Sistema contra incendios.
  
- Acometida para internet por fibra óptica, según el proveedor de su preferencia.
  
- Vigilancia privada, cámaras de seguridad y cerco eléctrico perimetral.
  
- Sistema de alumbrado híbrido (luminarias tradicionales y alimentadas por paneles solares).

Los galpones tienen un estupendo plan de Financiamiento: 12,24 y 36 meses para cancelar y así obtener el galpón nuevo para el prospero crecimiento de su negocio.

**Para solicitar más información contacte a:**

Asesor inmobiliario: RE/MAX Infinity - Rebeca Brea

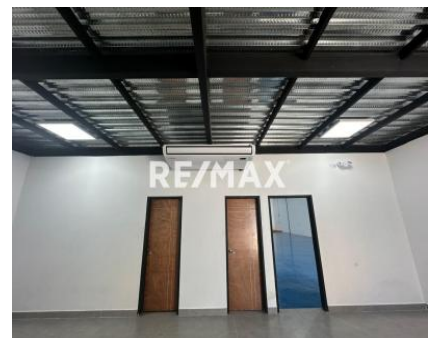
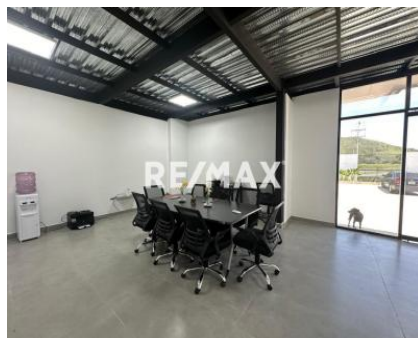
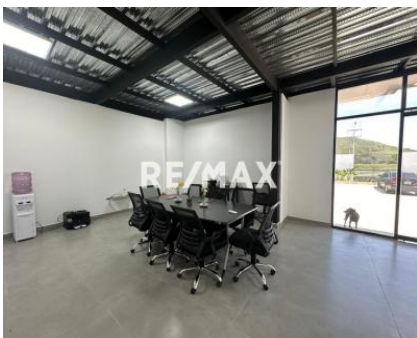
Teléfono: +58-2418269780 / +58-4244041403

Email: rbrea@infinity.remax.com.ve / gerencia@infinity.remax.com.ve

Dirección: Avenida Bolívar con calle 149, local L11, Urbanización Carabobo Nro. Cívico 148-41. Valencia. Estado

Carabobo. Venezuela.

El precio es fijado por el propietario del inmueble, y la oferta que se presente está sujeta a su aprobación





RESUMEN DE COSTOS ESTIMADOS PARA LA OBRERA

DESCRIPCIÓN	MATERIALES				MANO DE OBRA				SUBTOTAL			
	UNIDAD	CANTIDAD	PRECIO UNITARIO	TOTAL	UNIDAD	CANTIDAD	PRECIO UNITARIO	TOTAL	UNIDAD	CANTIDAD	PRECIO UNITARIO	TOTAL
1. OBRERA	M <sup>2</sup>	100	1.500	150.000	M <sup>2</sup>	100	1.500	150.000	M <sup>2</sup>	100	1.500	150.000
2. OBRERA	M <sup>2</sup>	100	1.500	150.000	M <sup>2</sup>	100	1.500	150.000	M <sup>2</sup>	100	1.500	150.000
3. OBRERA	M <sup>2</sup>	100	1.500	150.000	M <sup>2</sup>	100	1.500	150.000	M <sup>2</sup>	100	1.500	150.000
4. OBRERA	M <sup>2</sup>	100	1.500	150.000	M <sup>2</sup>	100	1.500	150.000	M <sup>2</sup>	100	1.500	150.000
5. OBRERA	M <sup>2</sup>	100	1.500	150.000	M <sup>2</sup>	100	1.500	150.000	M <sup>2</sup>	100	1.500	150.000
6. OBRERA	M <sup>2</sup>	100	1.500	150.000	M <sup>2</sup>	100	1.500	150.000	M <sup>2</sup>	100	1.500	150.000
7. OBRERA	M <sup>2</sup>	100	1.500	150.000	M <sup>2</sup>	100	1.500	150.000	M <sup>2</sup>	100	1.500	150.000
8. OBRERA	M <sup>2</sup>	100	1.500	150.000	M <sup>2</sup>	100	1.500	150.000	M <sup>2</sup>	100	1.500	150.000
9. OBRERA	M <sup>2</sup>	100	1.500	150.000	M <sup>2</sup>	100	1.500	150.000	M <sup>2</sup>	100	1.500	150.000
10. OBRERA	M <sup>2</sup>	100	1.500	150.000	M <sup>2</sup>	100	1.500	150.000	M <sup>2</sup>	100	1.500	150.000
11. OBRERA	M <sup>2</sup>	100	1.500	150.000	M <sup>2</sup>	100	1.500	150.000	M <sup>2</sup>	100	1.500	150.000
12. OBRERA	M <sup>2</sup>	100	1.500	150.000	M <sup>2</sup>	100	1.500	150.000	M <sup>2</sup>	100	1.500	150.000
13. OBRERA	M <sup>2</sup>	100	1.500	150.000	M <sup>2</sup>	100	1.500	150.000	M <sup>2</sup>	100	1.500	150.000
14. OBRERA	M <sup>2</sup>	100	1.500	150.000	M <sup>2</sup>	100	1.500	150.000	M <sup>2</sup>	100	1.500	150.000
15. OBRERA	M <sup>2</sup>	100	1.500	150.000	M <sup>2</sup>	100	1.500	150.000	M <sup>2</sup>	100	1.500	150.000
16. OBRERA	M <sup>2</sup>	100	1.500	150.000	M <sup>2</sup>	100	1.500	150.000	M <sup>2</sup>	100	1.500	150.000
17. OBRERA	M <sup>2</sup>	100	1.500	150.000	M <sup>2</sup>	100	1.500	150.000	M <sup>2</sup>	100	1.500	150.000
18. OBRERA	M <sup>2</sup>	100	1.500	150.000	M <sup>2</sup>	100	1.500	150.000	M <sup>2</sup>	100	1.500	150.000
19. OBRERA	M <sup>2</sup>	100	1.500	150.000	M <sup>2</sup>	100	1.500	150.000	M <sup>2</sup>	100	1.500	150.000
20. OBRERA	M <sup>2</sup>	100	1.500	150.000	M <sup>2</sup>	100	1.500	150.000	M <sup>2</sup>	100	1.500	150.000
21. OBRERA	M <sup>2</sup>	100	1.500	150.000	M <sup>2</sup>	100	1.500	150.000	M <sup>2</sup>	100	1.500	150.000
22. OBRERA	M <sup>2</sup>	100	1.500	150.000	M <sup>2</sup>	100	1.500	150.000	M <sup>2</sup>	100	1.500	150.000
23. OBRERA	M <sup>2</sup>	100	1.500	150.000	M <sup>2</sup>	100	1.500	150.000	M <sup>2</sup>	100	1.500	150.000
24. OBRERA	M <sup>2</sup>	100	1.500	150.000	M <sup>2</sup>	100	1.500	150.000	M <sup>2</sup>	100	1.500	150.000
25. OBRERA	M <sup>2</sup>	100	1.500	150.000	M <sup>2</sup>	100	1.500	150.000	M <sup>2</sup>	100	1.500	150.000
26. OBRERA	M <sup>2</sup>	100	1.500	150.000	M <sup>2</sup>	100	1.500	150.000	M <sup>2</sup>	100	1.500	150.000
27. OBRERA	M <sup>2</sup>	100	1.500	150.000	M <sup>2</sup>	100	1.500	150.000	M <sup>2</sup>	100	1.500	150.000
28. OBRERA	M <sup>2</sup>	100	1.500	150.000	M <sup>2</sup>	100	1.500	150.000	M <sup>2</sup>	100	1.500	150.000
29. OBRERA	M <sup>2</sup>	100	1.500	150.000	M <sup>2</sup>	100	1.500	150.000	M <sup>2</sup>	100	1.500	150.000
30. OBRERA	M <sup>2</sup>	100	1.500	150.000	M <sup>2</sup>	100	1.500	150.000	M <sup>2</sup>	100	1.500	150.000
31. OBRERA	M <sup>2</sup>	100	1.500	150.000	M <sup>2</sup>	100	1.500	150.000	M <sup>2</sup>	100	1.500	150.000
32. OBRERA	M <sup>2</sup>	100	1.500	150.000	M <sup>2</sup>	100	1.500	150.000	M <sup>2</sup>	100	1.500	150.000
33. OBRERA	M <sup>2</sup>	100	1.500	150.000	M <sup>2</sup>	100	1.500	150.000	M <sup>2</sup>	100	1.500	150.000
34. OBRERA	M <sup>2</sup>	100	1.500	150.000	M <sup>2</sup>	100	1.500	150.000	M <sup>2</sup>	100	1.500	150.000
35. OBRERA	M <sup>2</sup>	100	1.500	150.000	M <sup>2</sup>	100	1.500	150.000	M <sup>2</sup>	100	1.500	150.000
36. OBRERA	M <sup>2</sup>	100	1.500	150.000	M <sup>2</sup>	100	1.500	150.000	M <sup>2</sup>	100	1.500	150.000
37. OBRERA	M <sup>2</sup>	100	1.500	150.000	M <sup>2</sup>	100	1.500	150.000	M <sup>2</sup>	100	1.500	150.000
38. OBRERA	M <sup>2</sup>	100	1.500	150.000	M <sup>2</sup>	100	1.500	150.000	M <sup>2</sup>	100	1.500	150.000
39. OBRERA	M <sup>2</sup>	100	1.500	150.000	M <sup>2</sup>	100	1.500	150.000	M <sup>2</sup>	100	1.500	150.000
40. OBRERA	M <sup>2</sup>	100	1.500	150.000	M <sup>2</sup>	100	1.500	150.000	M <sup>2</sup>	100	1.500	150.000
41. OBRERA	M <sup>2</sup>	100	1.500	150.000	M <sup>2</sup>	100	1.500	150.000	M <sup>2</sup>	100	1.500	150.000
42. OBRERA	M <sup>2</sup>	100	1.500	150.000	M <sup>2</sup>	100	1.500	150.000	M <sup>2</sup>	100	1.500	150.000
43. OBRERA	M <sup>2</sup>	100	1.500	150.000	M <sup>2</sup>	100	1.500	150.000	M <sup>2</sup>	100	1.500	150.000
44. OBRERA	M <sup>2</sup>	100	1.500	150.000	M <sup>2</sup>	100	1.500	150.000	M <sup>2</sup>	100	1.500	150.000
45. OBRERA	M <sup>2</sup>	100	1.500	150.000	M <sup>2</sup>	100	1.500	150.000	M <sup>2</sup>	100	1.500	150.000
46. OBRERA	M <sup>2</sup>	100	1.500	150.000	M <sup>2</sup>	100	1.500	150.000	M <sup>2</sup>	100	1.500	150.000
47. OBRERA	M <sup>2</sup>	100	1.500	150.000	M <sup>2</sup>	100	1.500	150.000	M <sup>2</sup>	100	1.500	150.000
48. OBRERA	M <sup>2</sup>	100	1.500	150.000	M <sup>2</sup>	100	1.500	150.000	M <sup>2</sup>	100	1.500	150.000
49. OBRERA	M <sup>2</sup>	100	1.500	150.000	M <sup>2</sup>	100	1.500	150.000	M <sup>2</sup>	100	1.500	150.000
50. OBRERA	M <sup>2</sup>	100	1.500	150.000	M <sup>2</sup>	100	1.500	150.000	M <sup>2</sup>	100	1.500	150.000

\*Las oficinas se entregan totalmente terminadas (pavimento, aire acondicionado 5 ton a Internet)

**Equipamiento de la oficina:**

- Puntos telefónicos de línea
- Ascensor de tipo mantenimiento
- Codo para hotel con sistema de riego automático
- Pared pintada 100% (incluye el estuco y el color según requerimiento)
- Lija y pintura exterior y pintura de los techos superiores con especificación de 200.000 litros más IVA
- Sistema hidronebulizador con dos bombas y un depósito de 1000 galones para todo tiempo
- Sistema contra incendios
- Acondicionado para obtener por hora según el promedio de la preferencia
- Vigilancia 24 horas, cámara de seguridad y cerco eléctrico perimetral
- Sistema de seguridad físico (puertas, rejas, etc.) y electrónico (por sistema externo)

\*Pueden variar los costos de la oficina a su requerimiento.